



# Datenblatt Syslink Xandria

## Manage. Monitor. Analyze.

### Complete SAP Landscape Control.

Syslink Xandria vereinfacht die Verwaltung von großen und sehr großen SAP-Landschaften. Mit nahezu 20 Jahren Erfahrung in der Bereitstellung von SAP-Systemlösungen für IT-Serviceanbieter und Unternehmen in aller Welt wissen wir ganz genau, wie man auch komplexeste Systeme beherrschbar macht. Egal ob On-Premise oder in der Cloud, Xandria kombiniert umfassende SAP-Monitoring-Automation mit robusten und dennoch benutzerfreundlichen Lösungen. So ermöglichen wir es unseren Kunden, die Leistungsfähigkeit ihrer komplexen SAP-Systeme zu optimieren, neue Services anzubieten, Betriebskosten zu senken und Compliance, Sicherheit und Produktivität zu gewährleisten.

#### Syslink Xandria im Überblick

- Sofortige und langfristige Health Checks von komplexen Multi-Tenant-SAP-Umgebungen
- Umgehende Reaktion und Benachrichtigung bei jeglichen Abweichungen in Funktionsabläufen und Geschäftsprozessen
- Durchgängige Überwachung von Geschäftsprozessen und einfache Ursachenbestimmung noch bevor Probleme eskalieren
- Umfassende Transparenz und detaillierte Einblicke in den Systemzustand und den Betrieb eines oder mehrerer SAP-Ökosysteme
- Einfache Behebung von Ineffizienzen im SAP-Monitoring zur Einsparung von Ressourcen, Kosten und Zeit
- Automatisierung von SLA-Reporting, -Monitoring und -Prognosen
- Gewährleistung von Sicherheit und Compliance bei gleichzeitiger Nachvollziehbarkeit aller Änderungen und schnellerer Vorbereitung auf Audits

#### Umsätze steigern & Innovation vorantreiben

- Differenzierte Services
- Health & Performance Dashboards
- Audit & Compliance Reporting
- Prognosen & Budgetplanung
- Datenvolumen- & Kapazitätsmanagement
- Geschäftsprozessüberwachung

- Automatisierte tägliche & Echtzeit-Checks
- Vereinfachtes technisches Monitoring
- Geschäftsprozessüberwachung
- Intelligente, zusammengefasste Benachrichtigungen
- Automatisiertes SLA-Reporting
- Grafische Anzeige des Systemzustands in Echtzeit
- Schnelles und einheitliches On-Boarding

#### Betriebskosten senken

#### Risikomanagement

- Compliance-Monitoring
- Benachrichtigung über Compliance-Verstöße
- Zuverlässige Systemhärtung
- Nachverfolgung & Dokumentation von Änderungen & Richtlinien auf Systemebene
- Schnellere Auditvorbereitung
- Unterbrechungsfreies Monitoring sogar während Upgrades
- Sichere Mehrmandantenfähigkeit

## Technische Daten

### Verwaltete Technologien:

	SAP®	Nicht-SAP
	SAP®- und Web-Client-Benutzererfahrung	
Anwendungen	BI/BW, PO, IDocs, ICM, Jobs, Q/TRFC, BCS	Java-basiert per JMX, andere per bestehender API
Transport Middleware	SAP® 4.6C – 7.50 NetWeaver ABAP + Java, TREX, Web Dispatcher	Java-basiert per JMX (z. B. Tomcat, WebSphere), Web-Server, Mail-Server u. v. m.
Datenbanken	SAP® HANA 1.0, 2.0, SAP ASE, SAP SQL Anywhere, IBM DB2 Universal DB, Oracle, MaxDB, Microsoft SQL Server	
Betriebssysteme	IBM® AIX, Linux, HP®-UX, Oracle® Solaris, Microsoft Windows®	

### Hunderte vorkonfigurierte Checks für jeden Bereich des SAP®-Ökosystems (SAP® and Nicht-SAP)

SAP® NetWeaver  
SAP® S/4HANA  
SAP® HANA  
Geschäftsprozesse & Schnittstellen

SAP® PO (PI/XI)  
SAP® Business Warehouse  
SAP® TREX  
SAP® Web Dispatcher  
SAP®-Hintergrundverarbeitung

SAP® RFC  
Web Sites  
Compliance/Sicherheit  
Datenbanken  
Betriebssysteme

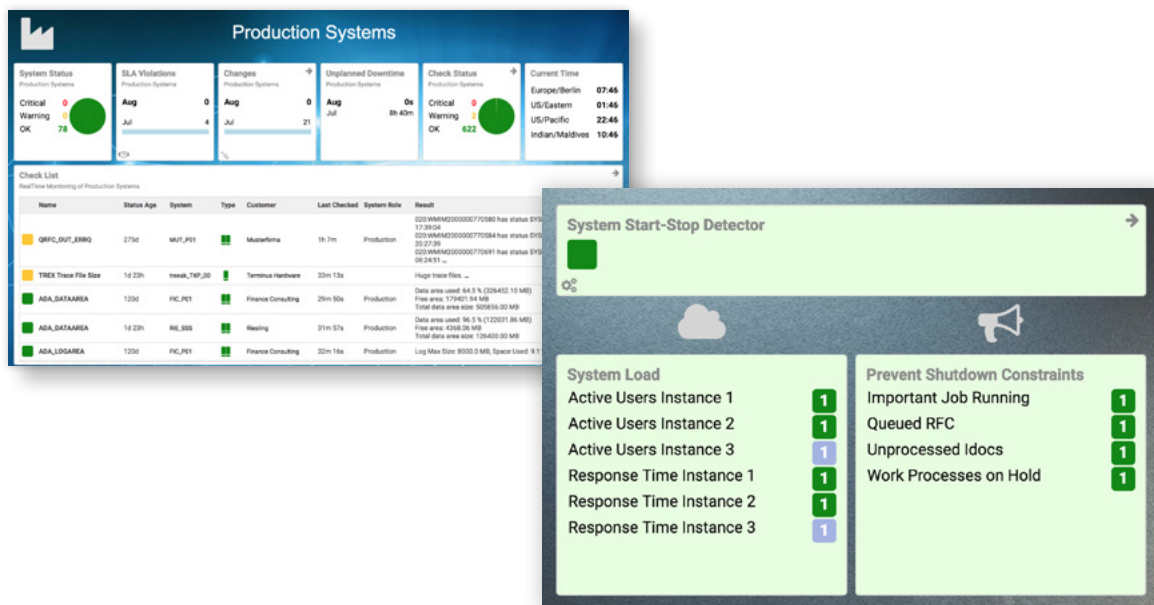
### Systemanforderungen Xandria Master

#### Betriebssysteme

- Microsoft Windows® Server 2008/2008 R2, 2012/2012 R2, 2016
- alle gängigen Linux-Distributionen auf Intel x86\_64-Architekturen
- IBM AIX 6 oder höher

#### Datenbanken

- Microsoft SQL Server 2008 oder höher (auf Microsoft Windows-Betriebssystemen)
- PostgreSQL 9.6 64-Bit (auf IBM AIX- und Linux-Betriebssystemen)



### KONTAKT: